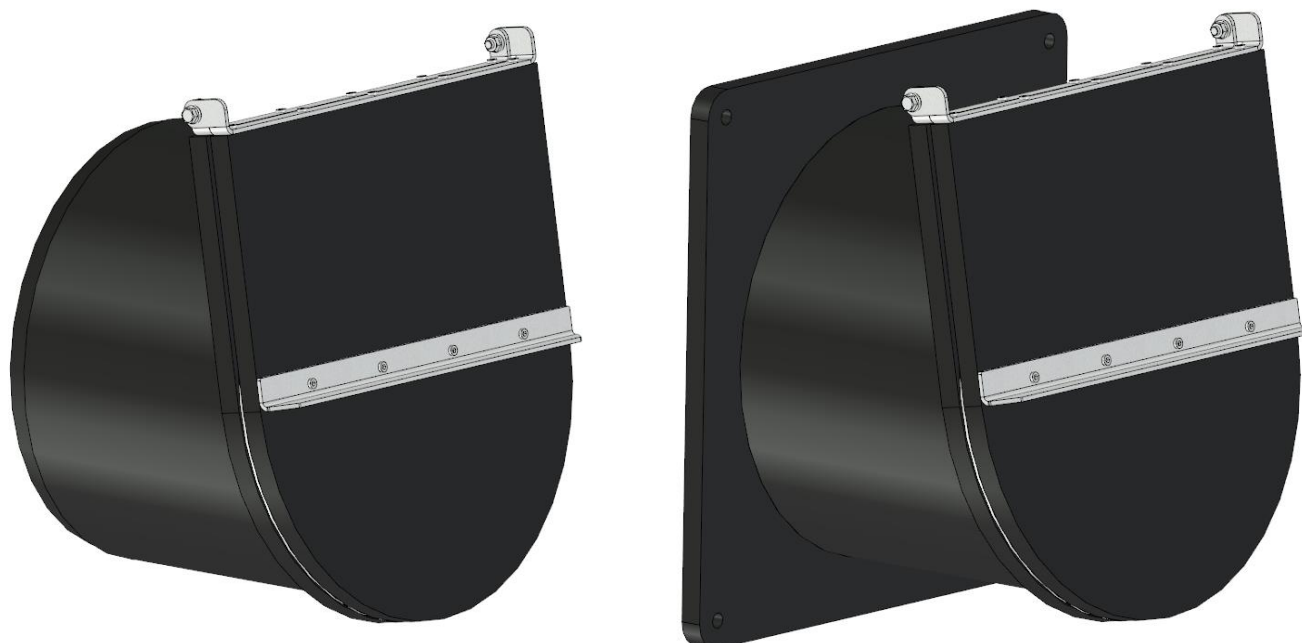


Kłapa Zwrotna PEHD Skośna

VKZ-PS



OPIS:

Kłapy zwrotne VKZ-PS stosowane są wszędzie tam, gdzie potrzebne jest zabezpieczenie przed przepływem wstecznym. Stosowane do wód powierzchniowych, deszczowych czy ścieków w systemach kanalizacji, kanałach i rowach melioracyjnych. Kłapy montowane na końcu rury lub na ścianie. Ze względu na sposób montażu kłapy występują w 3 typach:

VKZ-PS-A - z adapterem do ściany płaskiej lub okrągłej

VKZ-PS-B - z bosym końcem,

VKZ-PS-K - z kołnierzem owierconym według PN10 (lub wedle wymagań klienta),

MATERIAŁY:

Korpus, Kłapa: PEHD

Zawias, ożebrowanie: Stal nierdzewna 1.4301 (lub dowolna inna w zależności od wymagań klienta).

Uszczelki: EPDM (lub inny materiał w zależności od warunków pracy np.: NBR, VITON czy silikon).

Elementy złączne: A2 (lub A4 jeżeli wymagane)

MONTAŻ:

Kłapy montuje się w zależności od wybranego typu:

VKZ-PS-A - do ściany przez otwory w adapterze przy użyciu kotew wklejanych lub mechanicznych.

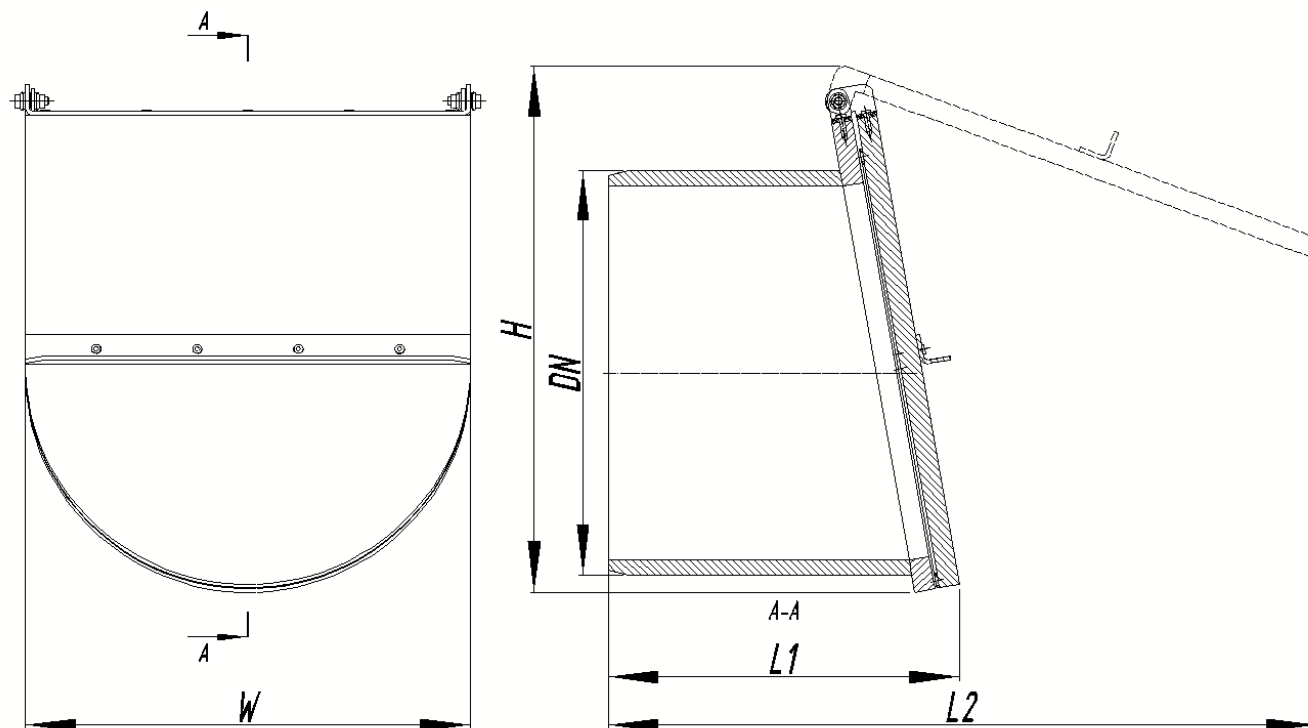
VKZ-PS-B - na końcu rury poprzez wciśnięcie w kielich rury lub poprzez nasuwkę.

VKZ-PS-K - poprzez połączenie kołnierzowe przy użyciu śrub z uszczelką pomiędzy kołnierzami.

OPCJE DODATKOWE:

Dostępny jest szereg opcji dodatkowych w zależności od wymagań klienta. Są to między innymi przeciwwaga do kłapy, blokada otwarcia, ogranicznik stopnia otwarcia, sprężyna dociskowa itd.

WYMIARY STANDARDOWE (WERSJA A):



Typ	Średnica nominalna DN [mm]	Szerokość klapy W [mm]	Wysokość klapy H [mm]	Długość klapy zamkniętej L1 [mm]	Długość klapy otwartej L2 [mm]
VKZ-PP 200	200	240	310	200	400
VKZ-PP 250	250	290	360	200	450
VKZ-PP 315	315	355	425	250	550
VKZ-PP 400	400	440	510	350	750
VKZ-PP 500	500	540	610	400	1000
VKZ-PP 630	630	670	750	450	1100
VKZ-PP 710	710	750	830	500	1200
VKZ-PP 800	800	840	930	500	1300
VKZ-PP 900	900	940	1030	500	1400
VKZ-PP 1000	1000	1040	1050	500	1500

*Pozostałe rozmiary dostępne na indywidualne zapytanie. Możliwe jest wykonanie klapy o dowolnych rozmiarach.

** Vortico zastrzega prawo do zmian konstrukcyjnych w celu dopasowania do konkretnego zamówienia.

DOKUMENTACJA:

Standardowa dokumentacja dostarczana wraz z dostawą obejmuje: krajową deklarację właściwości użytkowych, dokumentację techniczno-ruchową wraz z instrukcją obsługi i montażu. Na zamówienie dostarczamy certyfikaty materiałowe, dokumenty spawalnicze i inne wedle życzenia klienta.